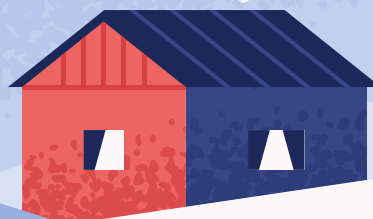


# ¿Qué hacer en caso de Aluvión?

**Preparación inclusiva en caso de  
aluvión para personas con  
discapacidad y sus familias.**



## Preparación inclusiva en caso de aluviones

- ✓ Debes conocer las señales de alerta de aluvión, si estás en la cordillera **nunca te ubiques en las zonas de fuertes pendientes.**
- ✓ Identifica las señales que pueden presentarse antes de la ocurrencia de un aluvión, como son:
  - Aumento repentino del nivel de un curso de agua.
  - Turbiedad del agua en los cauces.
  - Lluvia fuerte y sostenida.
  - Nubes oscuras en las cimas de las montañas (en verano o invierno).
- ✓ Frente a un aluvión, mantente **informado con una radio a pilas** y asegúrate de mantener tu **celular con la batería cargada.**
- ✓ Si el aluvión se está acercando y no puedes evacuar, **busca protección en un inmueble de hormigón armado o en altura.**
- ✓ Si te encuentras manejando y llegas a un área inundada, **aléjate del lugar, toma otra dirección hacia un lugar en altura y permanece ahí.**
- ✓ Mantente **alejado del área de derrumbe**, podrían generarse aluviones en la cercanía.
- ✓ Vuelve a tu hogar sólo **cuando las autoridades te indican que es seguro hacerlo.**
- ✓ Se podría generar **turbiedad del agua potable** a raíz de caída de material en fuentes que nutren el sistema.
- ✓ Puede haber **raционamiento o corte del suministro de agua.**
- ✓ Establece un plan de evacuación en tu hogar, **considerando las necesidades de las personas con discapacidad.**
- ✓ Para una preparación inclusiva ante situaciones de emergencia, **identifica una red de apoyo** con familiares, amigos y miembros de tu comunidad.